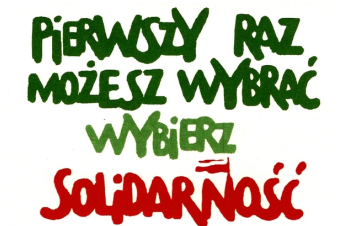
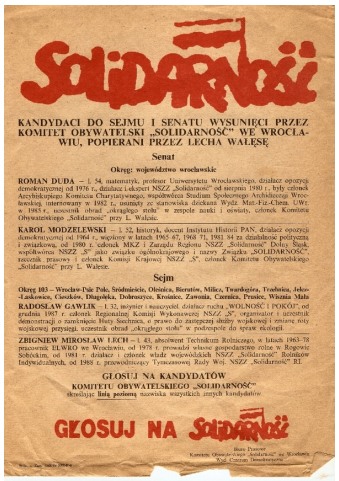
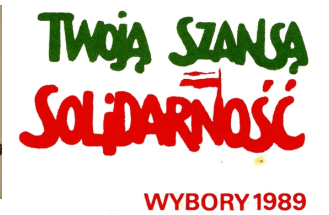
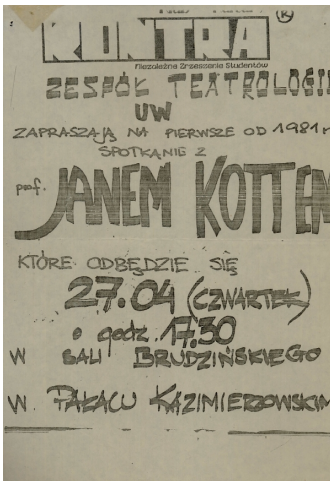
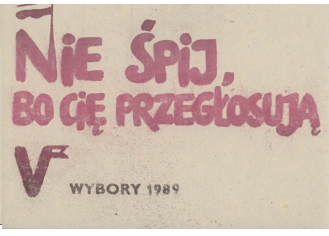
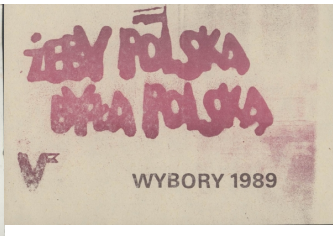
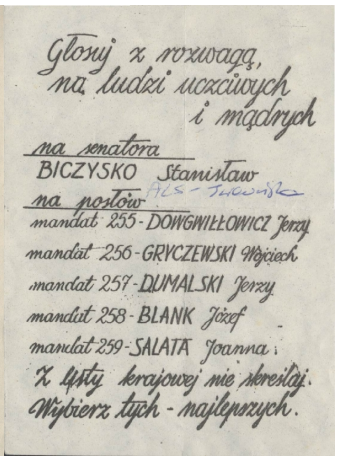
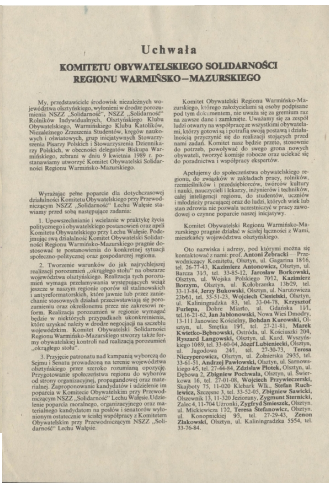
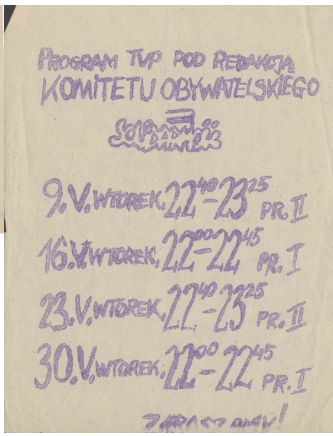
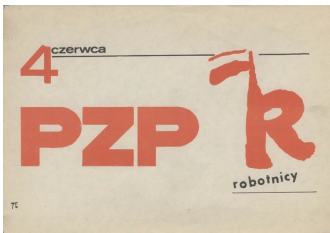


Encyklopedia Solidarności

<https://encysol.pl/es/zasoby/plakaty-kalendarze/19821,Plakaty.html>
06.05.2024, 06:00



nasi kandydaci popierani przez Lecha Wałęsę

do Senatu
Roman Duda
Karol Modzelewski

do Sejmu
Zbigniew Lech
Radostaw Gawlik
Barbara Labuda
Andrzej Pizel

SOLIDARNOŚĆ
KOMITET OBYWATELSKI
Wrocław

przypominamy!

**OBOWIĄZUJE BEZWZGLĘDNY BOJKOT
"WYBORÓW" DO RAD NARODOWYCH**

pamiętaj!

IDĄC DO URNY:

- Poniżasz się poprzez udział w oszustwie
- Zdradzasz naszą wspólną sprawę; zdradzasz tych, którzy za nią zginęli lub siedzą w więzieniach
- Stwarzasz pozory legalności uzurpatorskiej i przestępczej władzy
- Pozwalasz władzy wypychać ciebie i twoje dzieci w coraz większą nędzę

**17 CZERWCA NIECH BĘDZIE DNIEM,
W KTÓRYM W SZCZEGÓLNY SPOBÓB
PRZEZYWIEMY I ZADEMONSTRUJEMY
NASZĄ solidarność**

RKS NSZZ "SOLIDARNOŚĆ"
REGION DOLNY ŚLĄSK
CZERWIEC 1984

MARSZ WIELKANOCNY

WROCLAW

ŚWIDNICKA STREET

22 MARCA 89
p. 15.30

EUROPA BEZ OBCYCH WOJSK

Wielkanocny Marsz wrocławski, 22 marca 1989 r. godz. 15.30. W tym dniu w godzinach popołudniowych wrocławskie ulice przejdzie wielki tłum ludzi. W tym dniu w godzinach popołudniowych wrocławskie ulice przejdzie wielki tłum ludzi. W tym dniu w godzinach popołudniowych wrocławskie ulice przejdzie wielki tłum ludzi.

APEL

KOMITET OBYWATELSKI "SOLIDARNOŚĆ"
BIURA LECHWA WARMIŃSKIEGO
Do mieszkańców
Lubzka Warmińskiego i okolic!

24 kwietnia 1989 r. w dniu świętowania rocznicy powstania "SOLIDARNOŚCI".

W dniu Święta Solidarności wielu przedsiębiorców różnych zawodów, różnych nastrojów politycznych i religijnych, dołączyło do inicjatywy. W tym dniu w godzinach popołudniowych wrocławskie ulice przejdzie wielki tłum ludzi.

Kandydaci:
Krzysztof Jędrzejewski
Krzysztof Jędrzejewski
Krzysztof Jędrzejewski

JÓZEF LUBIENIECKI prawnik

nieprzekupny, nie sowicki
TRYWUN LUDU
LUBIENIECKI

ANTONI JUTRZENKA-
TRZEBIATOWSKI
ekolog

W tym dniu w godzinach popołudniowych wrocławskie ulice przejdzie wielki tłum ludzi.

politycznych!

Jerzego Sychta
Tadeusza Jandziszaka
Krzysztofa Bzdyla

KOMITET OBRONY
ZIONYCH ZA PRZEKONANIA

SOLIDARNOŚĆ

GŁOSUJ NA
JÓZEFĄ LUBIENIECKĄ
KANDYDATKĄ DO SEJMU

LECHA WAŁĘSĘ

przypominamy!

**OBOWIĄZUJE BEZWZGLĘDNY BOJKOT
"WYBORÓW" DO RAD NARODOWYCH**

pamiętaj!

IDĄC DO URNY:

- Poniżasz się poprzez udział w oszustwie
- Zdradzasz naszą wspólną sprawę; zdradzasz tych, którzy za nią zginęli lub siedzą w więzieniach
- Stwarzasz pozory legalności uzurpatorskiej i przestępczej władzy
- Pozwalasz władzy wypychać ciebie i twoje dzieci w coraz większą nędzę

**17 CZERWCA NIECH BĘDZIE DNIEM,
W KTÓRYM W SZCZEGÓLNY SPOBÓB
PRZEZYWIEMY I ZADEMONSTRUJEMY
NASZĄ solidarność**

RKS NSZZ "SOLIDARNOŚĆ"
REGION DOLNY ŚLĄSK
CZERWIEC 1984

TWOJĄ SZANSĄ SOLIDARNOŚĆ

WYBORY 1989

PIERWSZY RAZ MOŻESZ WYBRAĆ WYBIERZ SOLIDARNOŚĆ

SOLIDARNOŚĆ

KANDYDACY DO SEJMU I SENATU WYSUNIĘCI PRZEZ
KOMITET OBYWATELSKI "SOLIDARNOŚĆ" WE WROCŁAWIU,
POPÓRANI PRZEZ LECHA WAŁĘSĘ

Senat

Oficjalnie ogłoszone kandydatury:

ROMAN DUDA — 34 lat, inżynier, profesor Uniwersytetu Wrocławskiego, działacz opozycyjny, od 1976 r. członek Komitetu NSZZ "Solidarność" w Wrocławiu, od 1980 r. członek Komitetu Obywatelskiego "Solidarność" w Wrocławiu, od 1981 r. członek Komitetu Obywatelskiego "Solidarność" w Wrocławiu, od 1982 r. członek Komitetu Obywatelskiego "Solidarność" w Wrocławiu, od 1983 r. członek Komitetu Obywatelskiego "Solidarność" w Wrocławiu.

KAROL MODZELEWSKI — 52 lata, inżynier, docent Instytutu Historii PAN, działacz opozycyjny, od 1981 r. członek Komitetu NSZZ "Solidarność" w Wrocławiu, od 1982 r. członek Komitetu Obywatelskiego "Solidarność" w Wrocławiu, od 1983 r. członek Komitetu Obywatelskiego "Solidarność" w Wrocławiu.

Sejm

Oficjalnie ogłoszone kandydatury:

ZBIGNIEW LECH — 44 lata, inżynier, Technikum Rolnicze, w latach 1981-83 wiceprezident WZD w Wrocławiu, od 1979 r. przewodniczący gospodarczego ośrodka w Regionie Śródlądowym, od 1983 r. członek Komitetu NSZZ "Solidarność" w Wrocławiu, od 1984 r. członek Komitetu Obywatelskiego "Solidarność" w Wrocławiu.

**GŁOSUJ NA KANDYDATÓW
KOMITETU OBYWATELSKIEGO "SOLIDARNOŚĆ"**
Wnieśli oni listę podanych nazwisk wysoce szanując innych kandydatów.

GŁOSUJ NA SOLIDARNOŚĆ

WALNE ZEBRANIE DELEGATÓW Niezależnego Zrzeszenia Studentów UW

27 stycznia 1989

Mandat delegata nr 45
Kol. Tomasz Truskowa
inż. i nauziskio
NP
.....
.....
.....

'81-87

NZS UW

nasi kandydaci popierani przez Lecha Wałęsę

do Senatu
Roman Duda
Karol Modzelewski

do Sejmu
Zbigniew Lech
Radostaw Gawlik
Barbara Labuda
Andrzej Piszal

SOLIDARNOŚĆ
 KOMITET OBYWATELSKI
 Wrocław

MARSZ WIELKANOCNY

WROCŁAW

22 MARCA 89
 16.15-18

ŚWIDNICKA STREET

EUROPA BEZ OBCYCH WOJSK

**NIE MILCZ, ŻĄDAJ
 WOLNOŚCI
 dla POZOSTAŁYCH
 POLITYCZNYCH
 MRKS - NZS**

WROCŁAW 13. III 1982 2004

WOJNA TRZASIA!
 ONA NIE WYCIĄGA CIĘ Z
 DŁUGA, OSZYSTO I
 SZYBKO DOZWIĘK
 WYDARZENIA ZACHÓD
 PÓŻE WIELKĄ WŁAŚCIE PO RĘKONCIE
 I ARYSTO

WROCŁAW 13. III 1982
 WROCŁAW 13. III 1982
 WROCŁAW 13. III 1982

Komitet Obywatelski

SOLIDARNOŚĆ

NASI KANDYDACI do senatu

67

ERWIN KRUK
literat

ANTONI JUTRZENKA-TRZEBIATOWSKI
ekolog

do sejmiku

GRAŻYNA LANGOWSKA
nauczycielka

ZENON ZŁAKOWSKI
redaktor

komitet obywatelski

SOLIDARNOŚĆ

NASI KANDYDACI do senatu

66

ERWIN KRUK
literat

ANTONI JUTRZENKA-TRZEBIATOWSKI
-ekolog

do sejmiku

JÓZEF LUBIENIECKI
prawnik

SOLIDARNOŚĆ
 Nie głosując
 przez lenistwo
 oddasz mandat
 komunistom

JAK GŁOSOWAĆ na SOLIDARNOŚĆ

055 - PZPR 1. ... 2. ... 3. ...	256 ZSL 1. ... 2. ...	257 SD 1. ... 2. ... 3. ...
058 1. ... 2. G. LANGOWSKA 3. ... 4. ...	259 1. ... 2. ... 3. ... 4. ... 5. Z. ZŁAKOWSKI	LISTA WRAJOWA 1. ... 2. ... 3. ... 4. ... 5. ... 6. ... 7. ... 8. ... 9. ... 10. ... 11. ... 12. ... 13. ... 14. ... 15. ... 16. ... 17. ... 18. ... 19. ... 20. ...

SENAT

1. ... 2. ... 3. ... 4. ... 5. ... 6. ... 7. ... 8. ... 9. ... 10. ... 11. ... 12. ... 13. ... 14. ... 15. ...
--