

Encyklopedia Solidarności

<https://encysol.pl/es/encyklopedia/biogramy/43875,Tybulczuk-Wit.html>
20.05.2024, 08:42

Tybulczuk Wit

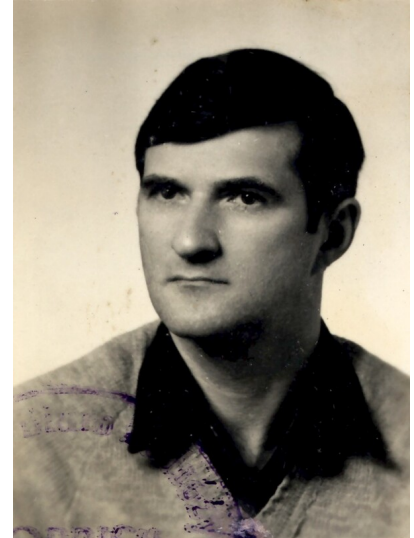
Wit Tybulczuk, ur. 28 V 1942 w Tyszowcach k. Tomaszowa Lubelskiego. Absolwent Akademii Medycznej w Lublinie, Wydz. Lekarski (1966).

1966–1968 lekarz w szpitalu w Łańcucie, 1968–1970 w Przychodni Obwodowej tamże, 1970–1981 otorynolaryngolog przyzakładowej przychodni Łańcuckiej Fabryki Śrub w Łańcucie, 1981–1989 w Przychodni Obwodowej/Zespół Opieki Zdrowotnej tamże.

Od IX 1980 w „S”; przew. KZ „S” w Zespole Opieki Zdrowotnej w Łańcucie. VI–IX 1981 delegat na I WZD Regionu Rzeszowskiego, współprzew. obrad (z Kazimierzem Ferencem i Tadeuszem Kensym); od VI 1981 członek Prezydium ZR.

Po 13 XII 1981 współorganizator struktur podziemnych „S” w Łańcucie i Soninie oraz pomocy dla rodzin internowanych (gł. finansowej, ze środków zbieranych podczas spotkań duszpasterstwa rolników w Soninie). 1982–1989 współtwórca i uczestnik działalności apteki Samarytanin w Łańcucie z lekami pozyskiwanymi dzięki pomocy z zagranicy. 1982–1989 uczestnik kolportażu i akcji ulotkowych w ramach struktur RKW „S” Rzeszów w Łańcucie i Soninie. 1982–1988 prowadził wykłady w ramach duszpasterstwa rolników m.in. w Soninie i Zarzeczku k. Przeworska. Od 1984 członek Bractwa Trzeźwości w Soninie. Wielokrotnie zatrzymany i przesłuchiwany przez SB w Łańcucie i Rzeszowie, szykanowany w miejscu pracy.

1989 uczestnik odtwarzania struktur „S” w Łańcucie. 7 II 1989 sygnatariusz Deklaracji Komitetu Obywatelskiego przy RKW „S” Regionu Rzeszowskiego, od 27 VI 1989 członek prezydium KO w Rzeszowie. 1990–1994 dyr. Wydz. Spraw Społecznych UW w Rzeszowie i Lekarz Wojewódzki.



Wit Tybulczuk

Miejsce urodzenia Tyszowce k.
Tomaszowa Lubelskiego

Data urodzenia 28 -05-1942

Hasło wydrukowane w **Tom V**

1994-2007 kierownik Przychodni Obwodowej w Łąncucie.
2001 kandydat do Sejmu RP z listy KW WAK. Od 2007 na emeryturze. 2007-2018 lekarz Przychodni Obwodowej w Łąncucie.

Odznaczony Złotym Krzyżem Zasługi (2020), Krzyżem Wolności i Solidarności (2022).

17 XII 1981-21 IX 1989 rozpracowywany przez Wydz. III/V KWMO/WUSW Rzeszów/ p. III RUSW Łącut w ramach KE krypt. Klon/ krypt. Lancet.

Michał Stręk | Artur Brożyniak

[Łącut](#), [Region Rzeszowski](#), [Rzeszów](#)

[Poprzedni Strona](#)
[Następny Strona](#)

[Zgłoś błąd](#)