

Encyklopedia Solidarności

<https://encysol.pl/es/encyklopedia/biogramy/18387,Rolicz-Zygmunt.html>
19.05.2024, 21:10

Rolicz Zygmunt

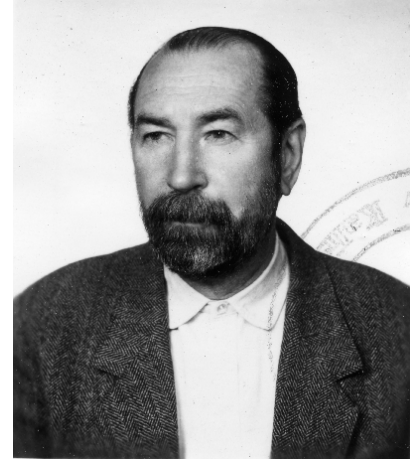
Zygmunt Rolicz, ur. 2 V 1926 w Oszmianie na Wileńszczyźnie (obecnie Białoruś). Absolwent Uniwersytetu Wrocławskiego, Wydz. Prawa (1962), od 1960 radca prawny.

1947-1948 w Organizacji Młodzieży Towarzystwa Uniwersytetu Robotniczego, 1948-1950 w PZPR (usunięty z partii pod zarzutem odchylenia nacjonalistyczno-prawicowego). 1948-1950 inspektor w Głównym Instytucie Paliw Naturalnych w Katowicach (Ministerstwo Górnictwa i Energetyki w Warszawie), starszy ekonomista i inspektor ds. BHP we Wrocławiu, inspektor i dyr. ekonomiczny we Wrocławskim Przedsiębiorstwie Remontowo-Budowlanym, od 1962 zatrudniony w Powiatowym Związku Gminnych Spółdzielni Samopomoc Chłopska w Sycowie (od 1975 Wojewódzki Związek Gminnych Spółdzielni Samopomoc Chłopska), radca prawny m.in. w Kaliskich Zakładach Odzieżowych Polo Zakład Produkcyjny w Sycowie.

Od IX 1980 w „S”, członek Komitetu Założycielskiego w Zakładzie Gospodarczym WZGS SCh w Sycowie, przewodniczący KZ. Od IV 1981 przewodniczący Międzyzakładowej Komisji Porozumiewawczej w Sycowie, VI-VII 1981 delegat na I WZD Województwa Kaliskiego, przewodniczący ZR Wielkopolska Płd. (do XI 1981), IX/X 1981 delegat na I KZD, członek KK. 4 VIII 1981 współorganizator marszu głodowego w Kaliszu.

13 XII 1981 internowany w Ośr. Odosobnienia w Ostrowie Wlkp. i Głogowie, 12 II 1982 zwolniony. 1982-1983 wielokrotnie wzywany na rozmowy ostrzegawcze do komisariatu MO w Sycowie. Od 1986 na emeryturze; radca prawny w Spółdzielni Produkcyjno-Handlowej Samopomoc Chłopska w Sycowie.

W 1989 współorganizator struktury miejskiej „S” w Sycowie,



Rolicz Zygmunt 470 1.jpg

Data urodzenia 2-05-1926

Hasło wydrukowane w **Tom II**

od IV przewodniczący Tymczasowej Międzyzakładowej Komisji Porozumiewawczej; członek KO „S” w Sycowie. 1990-1994 radny Miasta Syców (jako niezrzeszony), przewodniczący Komisji Rewizyjnej. 1992-1998 w KPN, przewodniczący struktur partii w dawnym pow. sycowskim (współpraca Bogusław Maciej, Mieczysław Trojanowski i Jarosław Tumielewicz).

1982-1983 rozpracowywany przez Wydz. IV KW MO w Kaliszu w ramach KE krypt. Klon; 1983-1989 przez p. IV/MI RUSW w Kępnie w ramach KE krypt. Radca.

Grażyna Schlender

[Region Wielkopolska Południowa, Syców](#)

[Poprzedni Strona](#)
[Następny Strona](#)

[Zgłoś błąd](#)