

# Encyklopedia Solidarności

<https://encysol.pl/es/encyklopedia/biogramy/17610,Mical-Stanislaw.html>  
20.05.2024, 01:07

## Micał Stanisław

Stanisław Micał, ur. 29 IV 1931 w Świlczy k. Rzeszowa, zm. 10 VI 2020 w Rzeszowie. Absolwent Akademii Górniczo-Hutniczej w Krakowie, Wydz. Elektromechaniczny (1954).

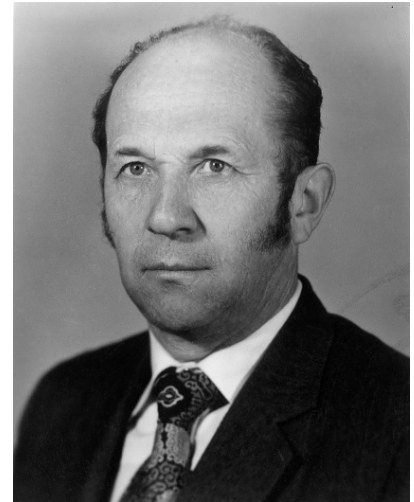
1954–1956 st. mistrz produkcji w Krośnieńskich Warsztatach Remontowych, 1956–1962 szef produkcji w Rzeszowskiej Fabryce Sprzętu Gospodarskiego, 1962–1969 za-ca kierownika Działu Kontroli Technicznej w Sanockiej Fabryce Autobusów, 1969–2002 prowadził wytwórnię części i akcesoriów do pojazdów mechanicznych, właściciel zakładu ślusarstwa i przetwórstwa tworzyw sztucznych w Rzeszowie, od 1996 na emeryturze.

1977–1980 w SD, 1969–2002 członek Cechu Rzemiosł Różnych w Rzeszowie.

W 1981 współorganizator i przew. NSZZ „S” Rzemiosła Indywidualnego w Cechu Rzemiosł Różnych.

Po 13 XII 1981 współorganizator Tygodni Kultury Chrześcijańskiej oraz Katolickich Tygodni Historycznych w Rzeszowie i in. miejscowościach woj. rzeszowskiego. 1982–1989 społeczny pracownik Komitetu Pomocy Internowanym, Aresztowanym, Skazanym, Pozbawionym Pracy oraz ich Rodzinom przy klasztorze oo. Bernardynów (późn. Diecezjalnego Zespołu Charytatywno-Społecznego) w Rzeszowie; organizator spotkań opłatkowych Duszpasterstwa Kombatantów AK przy kościele farnym tamże. 1988–1992 członek Diecezjalnej Rady Kultury przy bp. ordynariuszu przemyskim. Członek komitetu organizacyjnego, który doprowadził do wmurowania tablic pamiątkowych upamiętniających płk. Leopolda Lisa-Kulę (12 V 1985 na kościele farnym w Rzeszowie) i mjr. Mieczysława Kawalca (8 XI 1987 na kościele parafialnym w Trzcianie).

1989–1991 przew. KKK ZZ Rzemiosła Indywidualnego „S” w



Stanisław Micał

Miejsce urodzenia Świlcza k.  
Rzeszowa

Data urodzenia 29-04-1931

Miejsce śmierci Rzeszów

Data śmierci 10-06-2020

Hasło wydrukowane w **Tom III**

Bydgoszczy. Od 1998 prezes zarządu Okręgu Zrzeszenia WiN w Rzeszowie. 2010-2014 przew. prezydium Podkarpackiej Rady ds. Kombatantów i Osób Represjonowanych.

Odnaczony Złotym Krzyżem Zasługi (2007).

1984-1986 rozpracowywany przez Wydz. V WUSW w Rzeszowie w ramach SOR krypt. Idol; 2 IX 1986 - 13 XII 1988 przez Gr. V RUSW w Rzeszowie w ramach KE krypt. Majster.

*Piotr Chmielowiec*

[Region Rzeszowski](#), [Rzeszów](#)

[Poprzedni Strona](#)  
[Następny Strona](#)

[Zgłoś błąd](#)