

Encyklopedia Solidarności

<https://encysol.pl/es/encyklopedia/biogramy/16030,Gorny-Ryszard.html>
19.05.2024, 23:02

Górny Ryszard

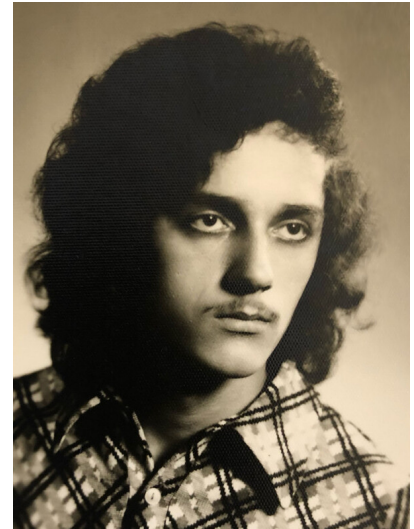
Ryszard Górny, ur. 6 III 1955 w Śremie. Ukończył ZSZ tamże (1973).

Od 1973 pracownik Odlewni Żeliwa HCP w Śremie/Odlewni Żeliwa Śrem SA.

Od XI 1980 w „S”. Po 13 XII 1981 członek tajnego II prezydium KZ w zakładzie, łącznik, przekazywał składki, wypłacał zasiłki statutowe, finansowo wspierał podziemne drukarnie; współpracownik podziemnego pisma zakładowego „Zwycięzimy”, współorganizator pomocy dla internowanych i uwięzionych. 6 XI 1982 powołany do wojskowego obozu specjalnego w Głogowie, 2 II 1983 zwolniony.

Od 30 I 1989 członek Komisji Organizacyjnej „S” w zakładzie. Od 1989 delegat na WZD Regionu Wielkopolska, 1989–1998 przew. KZ. W 1990 współorganizator wyborów samorządowych w Śremie. Od 1992 członek prezydium ZR. Od 1993 w Towarzystwie Pomocy Potrzebującym im. św. Brata Alberta w Śremie. Od 1995 delegat na krajowe zjazdy Sekcji Hutnictwa. 1997–2003 przedstawiciel „S” w Powiatowej Radzie Zatrudnienia w Śremie. 1998–2002 członek Komisji Międzyzakładowej „S” w Odlewni Żeliwa Śrem SA, (od 2002 przew.). Od 1998 wiceprzew. ZR, delegat na KZD, członek KKR. 1998–2002 delegat na Kongres Sekretariatu Metalowców. Od VI 1998 równoległe ze stanowiskiem wiceprzew. pełni funkcję skarbnika ZR. 1998–2001 w AWS (członek Zarządu Regionalnego) w Poznaniu. W 2004 założyciel Stowarzyszenia Komitet Obywatelski w Śremie.

1 II- 25 VIII 1989 rozpracowywany przez WUSW w Poznaniu w ramach SOR krypt. Wytrwali.



Ryszard Górny

Miejsce urodzenia Śrem

Data urodzenia 6-03-1955

Hasło wydrukowane w **Tom III**

Barbara Fabiańska/Przemysław Janiszewski

[Region Wielkopolska, Śrem](#)

[Poprzedni Strona](#)

[Następny Strona](#)

[Zgłoś błąd](#)